

PROJEKT WNĘTRZ BIBLIOTEKI PUBLICZNEJ GMINY RYBNO
ul. Długa 20, 96-514 Rybno

PROJEKTANCI:

arch. Marlena Happach
arch. Marek Happach

arch. Matylda Gąsiorowska
arch. Jakub Róziewicz
arch. Rafał Włodarek

INWESTOR:

Biblioteka Publiczna Gminy Rybno
ul. Duga 20, 96-514 Rybno

Parter

Na **tarasie** (pom. 0.0) strefę wejściową do budynku oddzielono od strefy wypoczynkowej trzema donicami. W **strefie wejściowej** zaprojektowano tablicę informacyjną. W **strefie wypoczynkowej** znajduje się okrągły, biały stół z dwoma fotelami. Na każdym fotelu leżą poduszki oraz pled.

W **wiatrołapie** (pom. 0.1) na podłodze znajduje się mata wejściowa. Stoi tam regał do wymiany książek, a nad nim wisi tablica korkowa do umieszczania ogłoszeń.

Wypożyczalnia (pom. 0.2) została podzielona na strefy funkcjonalne.

W sąsiedztwie windy i wyjścia na taras znajduje się **czytelnia czasopism**. Na podłodze leży sizalowy dywan. Na ścianie, przy wyjściu z windy, znajdują się wieszaki na ubrania, a pod nimi stoi kosz na śmieci. Na sąsiedniej, prostopadłej ścianie, pokrytej okładziną ze sklejki oraz na ścianie bocznej windy, wiszą półki na gazety. Dookoła słupa jest umocowany ozdobny, dwuwarstwowy sufit, wycinany maszynowo ze sklejki (fornir taki sam jak okładzina na ścianie). Sufit mocowany do stropu wg. opisu w cz. rysunkowej. Szablony wycinania elementów ze sklejki są dołączone do dokumentacji elektronicznej.

W tej strefie znajdują się również dwie kanapy, okrągły stół i dwa fotele. Dodatkowe oświetlenie zapewniają trzy lampy stojące. Znajduje się tu również stanowisko informacyjne.

Kolejną strefą są **zbiory regionalne**. Na podłodze leży okrągły dywan z sizalu. Pod oknem stoją dwie gabloty do ekspozycji zbiorów. Dodatkowe oświetlenie stanowi lampa stojąca. Znajduje się tam również fotel i wolnostojąca tablica informacyjna.

Za schodami znajduje się **lada biblioteczna** z jednym stanowiskiem pracy (fotel obrotowy i komputer) oraz jednym stanowiskiem przeglądania katalogów (fotel obrotowy i komputer). Za ladą stoi kserokopiarka, dwa niskie regały, kosz na śmieci oraz wózek biblioteczny. Na ladzie znajduje się kolorowa drukarka wielofunkcyjna oraz ekspres do kawy, dostępne dla czytelników. Ściana za ladą jest pomalowana na czarno, farbą tablicową, po której można pisać kredą. Ten rodzaj wykończenia jest kontynuowany na prostopadłej ścianie, na której zawieszono ekspozytor na foremki do pieczenia. Nad ladą, na czarnej ścianie zostanie namalowany schemat funkcjonalny biblioteki. Rysunek i napisy zostaną namalowane białą farbą chlorokauczukową. Szablon malowania jest elementem dokumentacji elektronicznej.

Regały z literaturą stoją na prostokątnym, sizalowym dywanie.

We wszystkich oknach w wypożyczalni zamontowano regulowane karnisze i zawieszono zasłony w kolorze w naturalnym kolorze lnu.

W **sali wielofunkcyjnej** na dwóch ścianach bez otworów (bez okien i drzwi) zawieszono na wspornikach półki na zbiory literatury popularnonaukowej. Do sufitu podwieszono projektor i rozwijany ekran. Głównym wyposażeniem są krzesła, które w razie potrzeby można sztaplować i ustawić pod ścianą. Przy drzwiach znajduje się wieszak na ubrania oraz kosz na śmieci.

Po zestawieniu krzesel sala wielofunkcyjna może służyć jako przestrzeń ekspozycyjna. W zestawieniu zaproponowano system ścianek ekspozycyjnych (10 szt.) w konstrukcji z profili aluminiowych z wypełnieniem z płyty PCV, do dowolnego zestawiania.

We wszystkich oknach zamontowano regulowane karnisze i zawieszono białe zasłony.

Do **pokoju opracowywania zbiorów** wstawiono białą szafę wnękową z lustrem z drążkiem na ubrania i wewnętrzną szafką pancerną, stół do opracowywania zbiorów z lampką, fotel obrotowy i kosz na śmieci.

W **części socjalnej** znajduje się rozkładany stół z dwoma krzesłami, suszarka do rąk oraz zestaw kuchenny (kompaktowe wyposażenie kuchni: zlew/zmywarka/lodówka), nad którym wiszą szafki kuchenne.

Pierwsze piętro

Wypożyczalnia dla dzieci i młodzieży została podzielona na strefy funkcjonalne według wieku czytelników. Na całej podłodze położono zieloną wykładzinę w dwóch odcieniach. Istniejące cokoliki ceramiczne należy przed ułożeniem wykładziny pomalować farbą do glazury, zmywalną na biało.

Wzdłuż ciągów komunikacji, aby oznaczyć strefę, w której chodzi się w obuwiu zewnętrznym, wykładzina ma ciemniejszy kolor. Dodatkowe oświetlenie zapewniają lampy stojące.

Przy wyjściu z windy znajduje się szatnia – na ścianie wiszą haczyki na ubrania, a pod nimi stoi niska ławka.

Z szatni przechodzi się bezpośrednio do **strefy dla młodzieży**. Stoją w niej regały na książki oraz dwa duże stoły z czterema stanowiskami do pracy każdy. Jeden stół jest przeznaczony do pracy z książką, a na drugim stoją komputery. Każde stanowisko pracy ma osobną lampkę.

Kolejna strefa to dział dla **dzieci z klas 1-3**. Od młodzieży oddzielona jest dwustronnym regałem na książki. Tutaj znajdują się niskie, kolorowe stoły z otworami na przybory rysunkowe oraz krzeselka z tej samej serii.

Dalej zaproponowano strefę dla **dzieci w wieku przedszkolnym**. Zaprojektowano specjalne domki zabaw, które jednocześnie pełnią funkcję regałów z książkami. Między domkami wiszą trzy fotele bujane, podwieszone do sufitu i stoją kolorowe pufy.

Naprzeciwko tej strefy znajduje się **przestrzeń z konsolą do gier** z pufami. Na szafce stoi telewizor LCD, konsola x-box oraz zestaw słuchawek bezprzewodowych.

Między strefą z konsolą a schodami stoi lada z jednym stanowiskiem pracy (fotel obrotowy). Składa się z blatu, półek na gry i zabawki, szuflad oraz przegródek z pojemnikami na obuwie, dostępnych dla dzieci od strony konsoli. Obok znajduje się ławeczka, na której dzieci mogą zdjąć buty. Na ladzie stoi komputer, lampka, drukarka i odtwarzacz CD z głośnikami. Ściana za ladą oraz wzdłuż części z konsolą pomalowana została czarną farbą tablicową z podkładem magnetycznym, po której można pisać kredą oraz przyczepiać magnesy. W jednej z szuflad szafki pod telewizorem można schować kredę oraz ściereczkę.

Na suficie namalowano według szablonu zielony wzór. Dookoła dwóch słupów zamontowano ozdobne, warstwowe sufity, wycinane maszynowo ze sklejki, pomalowane na kolor zielony. Sklejka liściasta, suchotrwała, gr. 10mm mocowana do stropu linkami stalowymi – wg. opisu w cz. projektowej. Szablony wycinania elementów ze sklejki są dołączone do dokumentacji elektronicznej.

W **gabinecie dyrektora** (pom. 1.4) znajduje się białe biurko z blendą przesłaniającą nogi, kontener z szufladami, fotel obrotowy, dwa krzesła, trzy niskie, zamykane szafki (w tym jedna przeszklona), kosz na śmieci, wieszak na ubrania, komputer, lampka na biurku, a na jednej ze ścian wiszą półki na wspornikach.

Drugie piętro

W oknach pościowych zamontowano białe rolety, umożliwiające kontrolę nasłonecznienia.

W **czytelni multimedialnej** na podłodze znajduje się szara wykładzina, wycięta według projektu. Zdemontowano wszystkie lampy, rozmieszczone według projektu budowlanego. Zamiast nich, umieszczono lampy stojące, a na suficie powieszono lampy – papierowe kule. Na wyposażenie ogólne składają się fotele – duże worki, wypełnione kulkami styropianowymi, okrągłe pufy, z tego samego materiału co fotele-worki i jeden fotel bujany, podwieszony do sufitu. Czytelnia została podzielona na strefy funkcjonalne. Każda z nich ma dodatkowe wyposażenie. W strefie **kina domowego** znajduje się rzutnik, rozwijany ekran oraz telewizor LCD, powieszony na ścianie. Ściana za telewizorem oraz jej kontynuacja obok schodów, wykonane z płyty gips-kartonowej, zostały pomalowane czarną farbą tablicową. Wzdłuż ścianki kolankowej zamontowano regał z półkami. W strefie **kolekcji multimedialnych** stoją dwie kanapy narożne (lewa oraz prawa) oraz stanowisko odsłuchowe do płyt audio. W strefie **gier planszowych** stoją trzy stoliki, a na każdym z nich lampka.

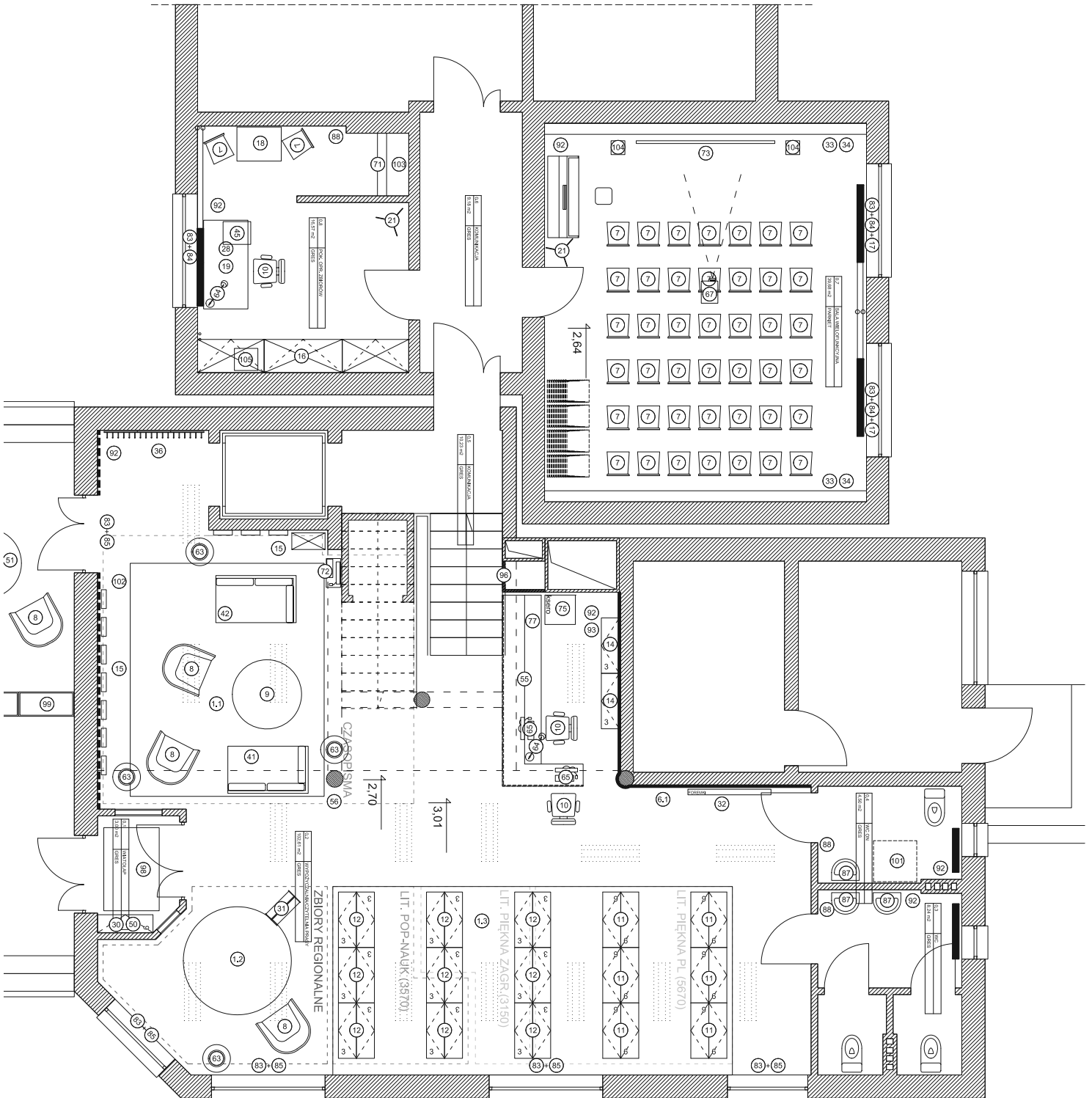
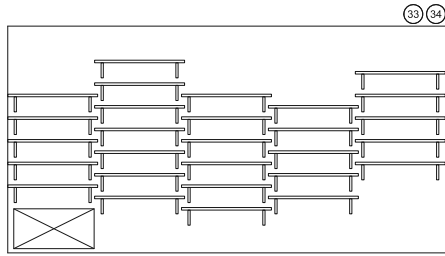
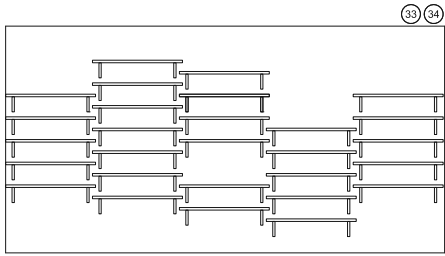
W **studium akustyki** (pom. 2.2) umieszczono dwa białe stoły robocze, na których stoją lampki biurkowe, komputer, instrument klawiszowy, system nagłaśniający oraz zestaw wyposażenia obróbki dźwięku. Poza tym w pomieszczeniu znajdują się trzy krzesła, kontener z szufladami, szafkę z szufladami, kosz na śmieci.

Ostatnim pomieszczeniem jest **pracownia fotografii cyfrowej** (pom. 2.3). Wzdłuż jednej ze ścian umieszczono długi blat roboczy, na którym stoją lampki biurkowe, komputer oraz zestaw wyposażenia studia obróbki obrazu. Pod batem stoją dwa kontenery z szufladami. Poza tym, w pomieszczeniu znajdują się cztery krzesła i kosz na śmieci.

W ostatnich dwóch pomieszczeniach (studio akustyki i pracownia fotografii) proponujemy zdjęcie opraw oświetleniowych ze ścian ukośnych i pozostawienie oświetlenia na płaskich częściach sufitu.

Pomieszczenia sanitarne (pom. 0.3, 0.4, 1.2 i 1.3) są wykończone według projektu budowlanego. Zgodnie z życzeniem zamawiającego, do wyposażenia dodano przewijak, suszarki do rąk i kosze na śmieci.

W bibliotece użyto systemu oznakowania biblioteki, który jest efektem projektu „kierunek: biblioteka”, prowadzonego przez Stowarzyszenie Twórców Grafiki Użytkowej w ramach Programu Rozwoju Bibliotek, realizowanego w Polsce przez Fundację Rozwoju Społeczeństwa Informacyjnego.



LEGENDA

(12) symbole elementów wyposażenia (patrz zestawienie)

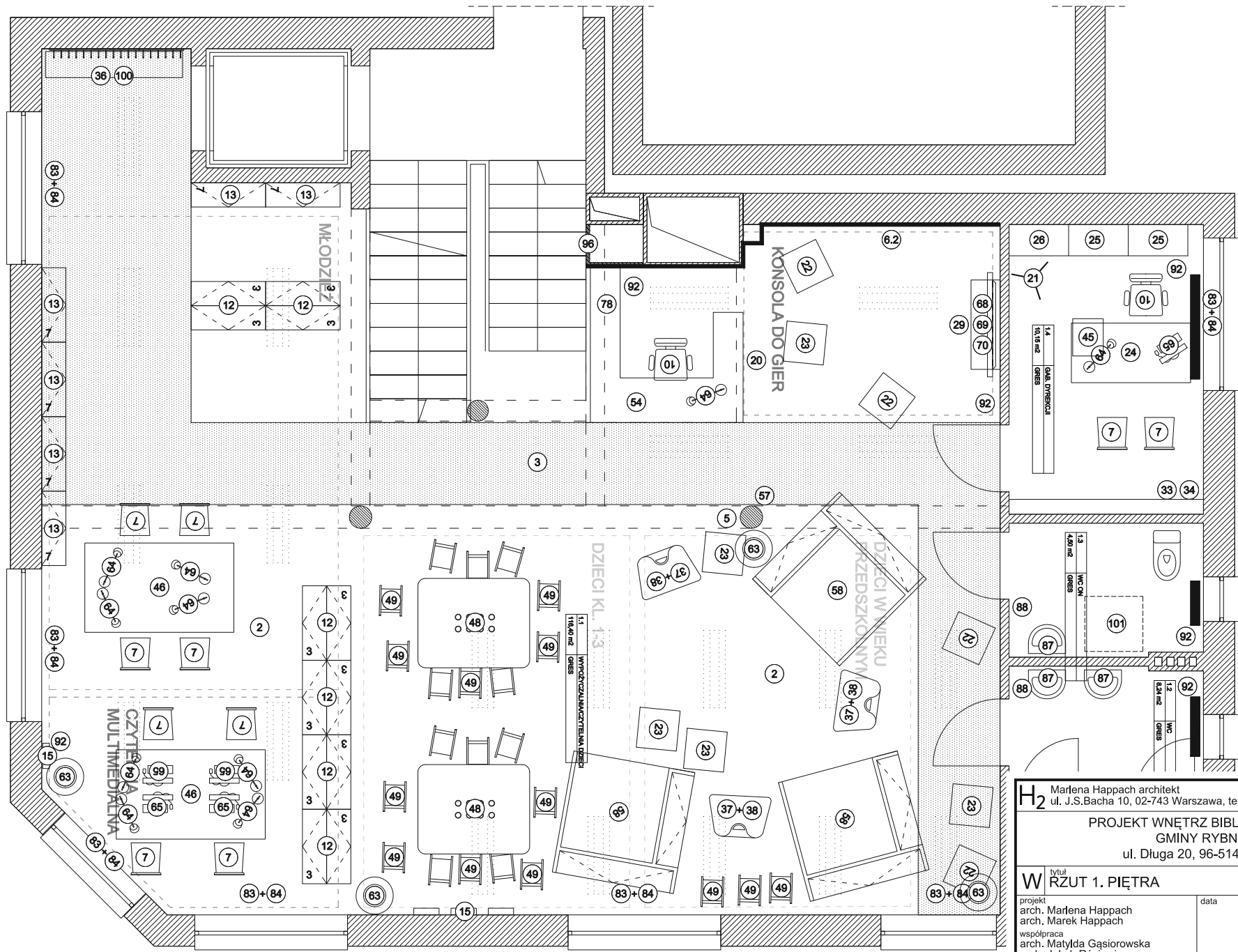
— obudowy z G-K

..... oprawy istniejące

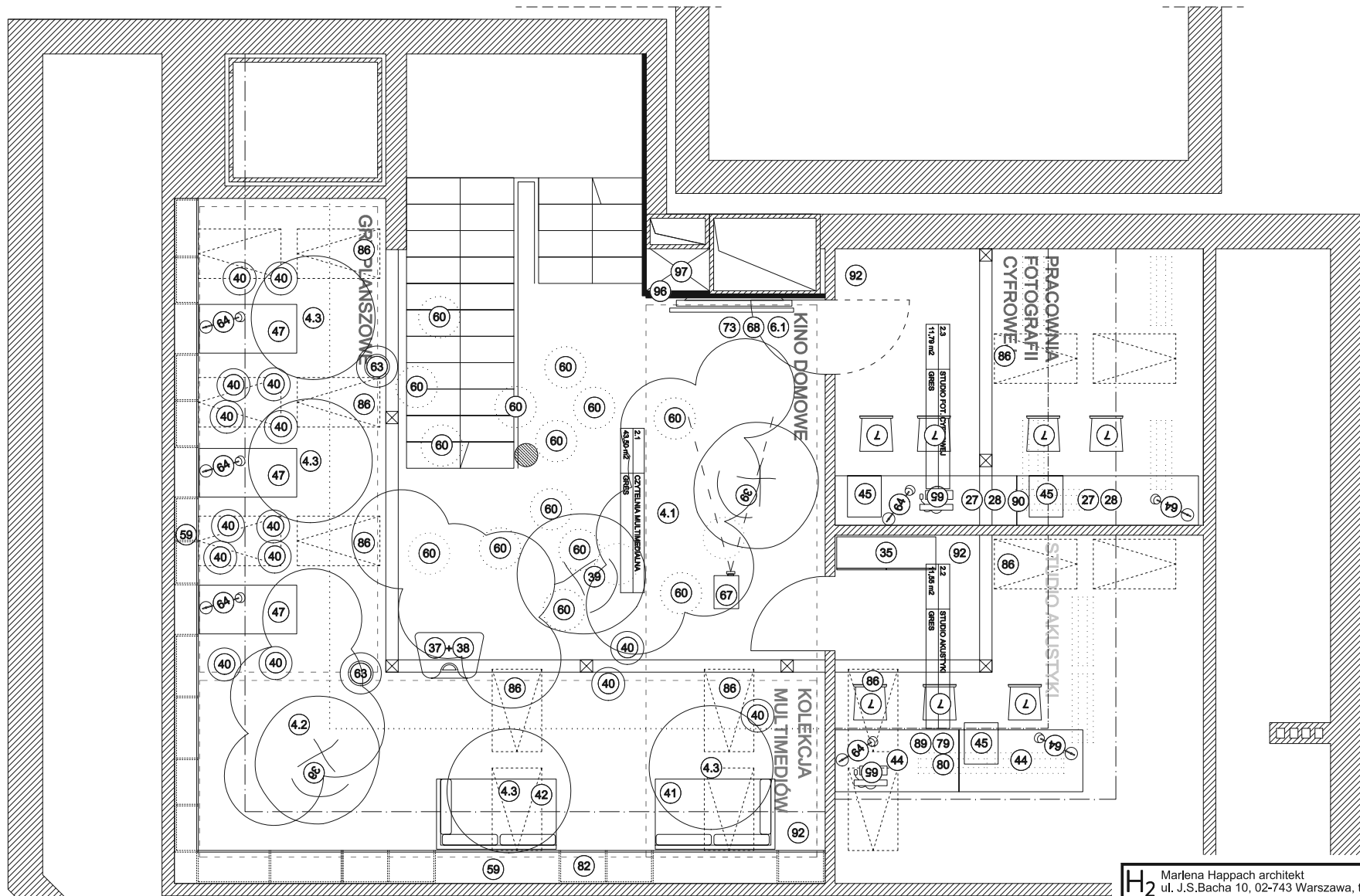
— farba tablicowa (poz. 6.1 i 6.2)

— okładzina drewniana (poz. 102)

H₂ Marlena Happach architekt ul. J.S.Bacha 10, 02-743 Warszawa, tel. 695 081 567			
PROJEKT WNĘTRZ BIBLIOTEKI PUBLICZNEJ GMINY RYBNO ul. Długa 20, 96-514 Rybno			
W RZUT PARTERU	data	skala	1:50
projekt arch. Marlena Happach arch. Marek Happach		podpis	
współpraca arch. Wiesława Gąsiorowska arch. Jakub Różewicz arch. Rafał Włodarek			
inwestor Biblioteka Publiczna Gminy Rybno ul. Długa 20, 96-514 Rybno		nr rys.	1



H₂ Marlena Happach architekt ul. J.S.Bacha 10, 02-743 Warszawa, tel. 695 081 567		
PROJEKT WNEŹRZ BIBLIOTEKI PUBLICZNEJ GMINY RYBNO ul. Długa 20, 96-514 Rybno		
W tytuł RZUT 1. PIĘTRA	data	skala 1:50
projekt arch. Marlena Happach arch. Marek Happach współpraca arch. Matylda Gąsiorowska arch. Jakub Różewicz arch. Rafał Włodarek	data	podpis
inwestor Biblioteka Publiczna Gminy Rybno ul. Długa 20, 96-514 Rybno	nr rys.	2



H₂ Marlena Happach architekt ul. J.S.Bacha 10, 02-743 Warszawa, tel. 695 081 567		
PROJEKT WNEȦRZ BIBLIOTEKI PUBLICZNEJ GMINY RYBNO ul. Długa 20, 96-514 Rybno		
W <small>tytuł</small> RZUT 2. PIĘTRA		skala 1:50
projekt arch. Marlena Happach arch. Marek Happach współpraca arch. Matylda Gąsiorowska arch. Jakub Rózewicz arch. Rafał Włodarek	data	podpis
inwestor Biblioteka Publiczna Gminy Rybno ul. Długa 20, 96-514 Rybno		nr rys. 3



UWAGA:
 ilustracje mają charakter poglądowy.
 Wyposażenie należy kompletować na podstawie rysunków rzutów,
 zestawienia wyposażenia oraz specyfikacji.
 Kolorystykę wyposażenia należy każdorazowo uzgodnić z projektantem przed zakupem

H₂ Marlena Happach architekt ul. J.S.Bacha 10, 02-743 Warszawa, tel. 695 081 567		
PROJEKT WNETRZ BIBLIOTEKI PUBLICZNEJ GMINY RYBNO ul. Długa 20, 96-514 Rybno		
W tytuł PARTER - CZYTELNIĄ PRASY	skala	
projekt arch. Marlena Happach arch. Marek Happach współpraca arch. Matylda Gąsiorowska arch. Jakub Różewicz arch. Rafał Włodarek	data	podpis
inwestor Biblioteka Publiczna Gminy Rybno ul. Długa 20, 96-514 Rybno	nr rys.	4.1



UWAGA:
 ilustracje mają charakter poglądowy.
 Wyposażenie należy kompletować na podstawie rysunków rzutów,
 zestawienia wyposażenia oraz specyfikacji.
 Kolorystykę wyposażenia należy każdorazowo uzgodnić z projektantem przed zakupem

H₂ Marlena Happach architekt ul. J.S.Bacha 10, 02-743 Warszawa, tel. 695 081 567		
PROJEKT WNETRZ BIBLIOTEKI PUBLICZNEJ GMINY RYBNO ul. Długa 20, 96-514 Rybno		
W tytuł PARTER - WYPOŻYCZALNIA	skala	
projekt arch. Marlena Happach arch. Marek Happach współpraca arch. Matylda Gąsiorowska arch. Jakub Różewicz arch. Rafał Włodarek	data	podpis
inwestor Biblioteka Publiczna Gminy Rybno ul. Długa 20, 96-514 Rybno	nr rys.	4.2



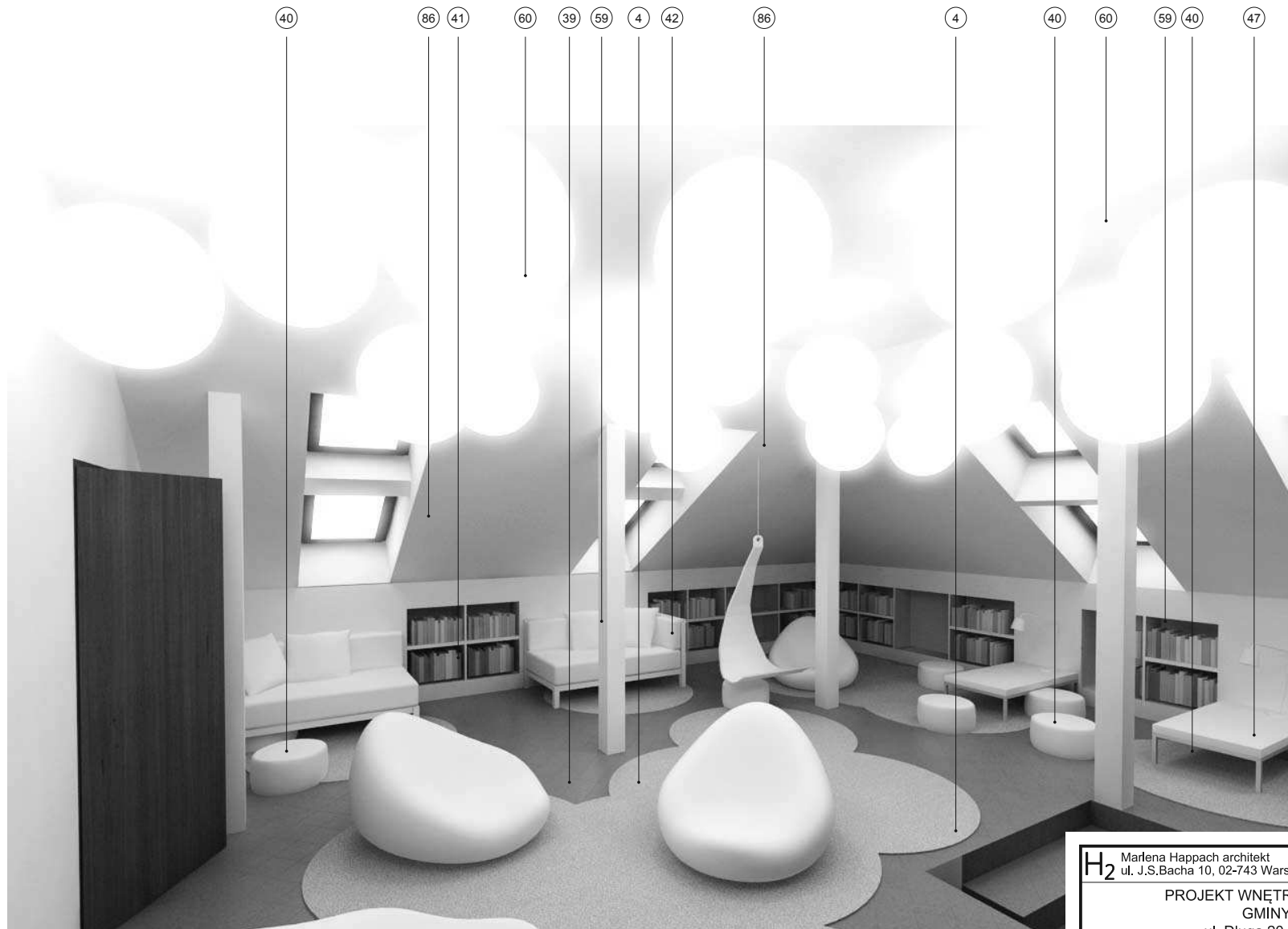
UWAGA:
 ilustracje mają charakter poglądowy.
 Wyposażenie należy kompletować na podstawie rysunków rzutów,
 zestawienia wyposażenia oraz specyfikacji.
 Kolorystykę wyposażenia należy każdorazowo uzgodnić z projektantem przed zakupem

H₂ Marlena Happach architekt ul. J.S.Bacha 10, 02-743 Warszawa, tel. 695 081 567		
PROJEKT WNĘTRZ BIBLIOTEKI PUBLICZNEJ GMINY RYBNO ul. Długa 20, 96-514 Rybno		
W tytuł 1. PIĘTRO - CZYTELNIĄ DZIECIĘCĄ	skala	
projekt arch. Marlena Happach arch. Marek Happach współpraca arch. Matylda Gąsiorowska arch. Jakub Różewicz arch. Rafał Włodarek	data	podpis
inwestor Biblioteka Publiczna Gminy Rybno ul. Długa 20, 96-514 Rybno	nr rys.	4.3



UWAGA:
 ilustracje mają charakter poglądowy.
 Wyposażenie należy kompletować na podstawie rysunków rzutów,
 zestawienia wyposażenia oraz specyfikacji.
 Kolorystykę wyposażenia należy każdorazowo uzgodnić z projektantem przed zakupem

H₂ Marlena Happach architekt ul. J.S.Bacha 10, 02-743 Warszawa, tel. 695 081 567		
PROJEKT WNEȦRZ BIBLIOTEKI PUBLICZNEJ GMINY RYBNO ul. Długa 20, 96-514 Rybno		
W tytuł 1. PIĘTRO - CZYTELNA MŁODZIEŻOWA	skala	
projekt arch. Marlena Happach arch. Marek Happach współpraca arch. Matylda Gąsiorowska arch. Jakub Róźiewicz arch. Rafał Włodarek	data	podpis
inwestor Biblioteka Publiczna Gminy Rybno ul. Długa 20, 96-514 Rybno	nr rys.	4.4



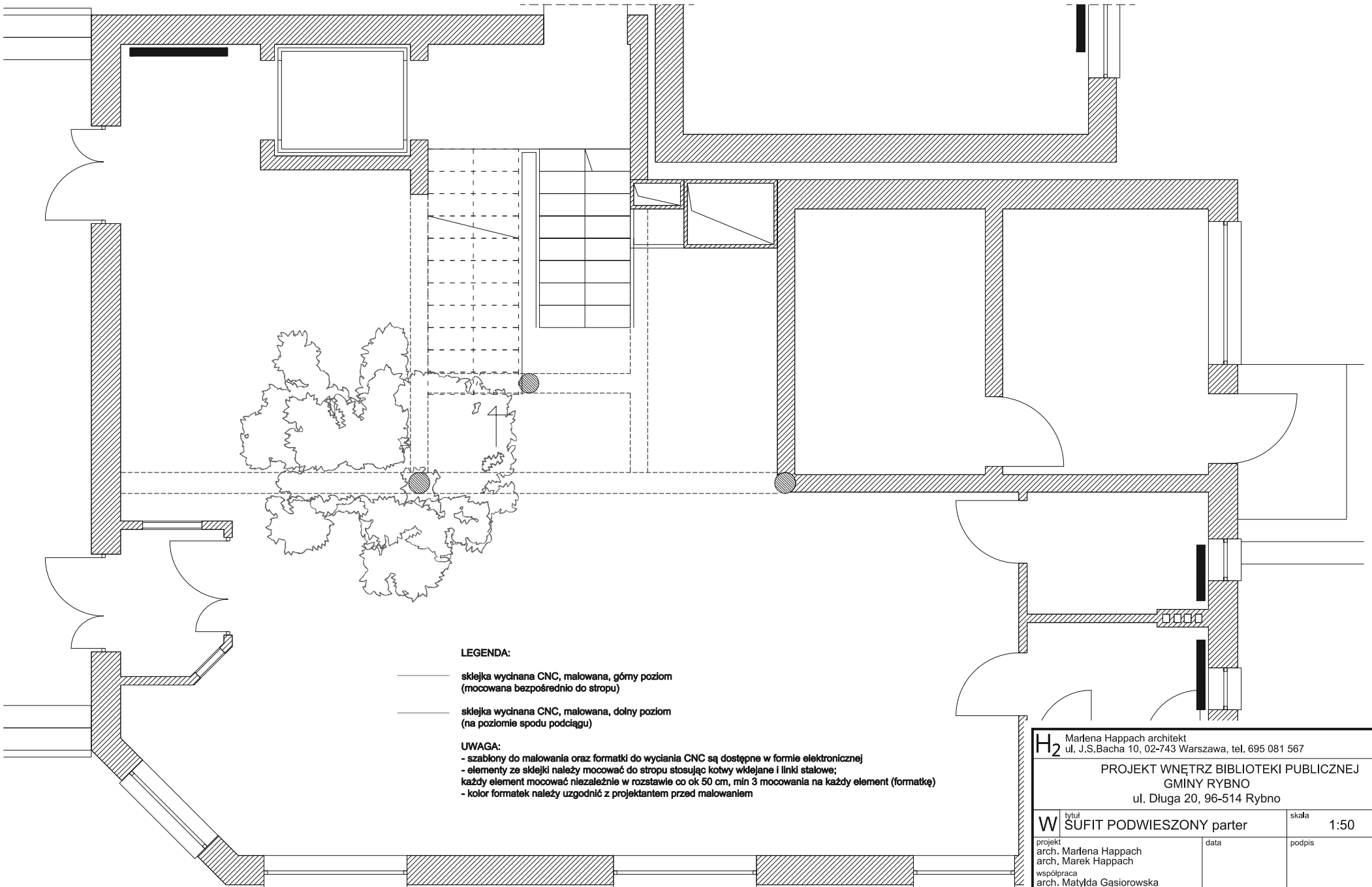
UWAGA:
 ilustracje mają charakter poglądowy.
 Wyposażenie należy kompletować na podstawie rysunków rzutów,
 zestawienia wyposażenia oraz specyfikacji.
 Kolorystykę wyposażenia należy każdorazowo uzgodnić z projektantem przed zakupem

H₂ Marlena Happach architekt ul. J.S.Bacha 10, 02-743 Warszawa, tel. 695 081 567		
PROJEKT WNEȚRZ BIBLIOTEKI PUBLICZNEJ GMINY RYBNO ul. Długa 20, 96-514 Rybno		
W ^{tytuł} PARTER - CZYTELNIA PRASY		skala
projekt arch. Marlena Happach arch. Marek Happach współpraca arch. Matylda Gąsiorowska arch. Jakub Róźiewicz arch. Rafał Włodarek	data	podpis
inwestor Biblioteka Publiczna Gminy Rybno ul. Długa 20, 96-514 Rybno		nr rys. 4.5



UWAGA:
 ilustracje mają charakter poglądowy.
 Wyposażenie należy kompletować na podstawie rysunków rzutów,
 zestawienia wyposażenia oraz specyfikacji.
 Kolorystykę wyposażenia należy każdorazowo uzgodnić z projektantem przed zakupem

H₂ Marlena Happach architekt ul. J.S.Bacha 10, 02-743 Warszawa, tel. 695 081 567		
PROJEKT WNETRZ BIBLIOTEKI PUBLICZNEJ GMINY RYBNO ul. Długa 20, 96-514 Rybno		
W <small>tytuł</small> PARTER - CZYTELNIĄ PRASY	skala	
projekt arch. Marlena Happach arch. Marek Happach współpraca arch. Matylda Gąsiorowska arch. Jakub Różewicz arch. Rafał Włodarek	data	podpis
inwestor Biblioteka Publiczna Gminy Rybno ul. Długa 20, 96-514 Rybno	nr rys.	4.6



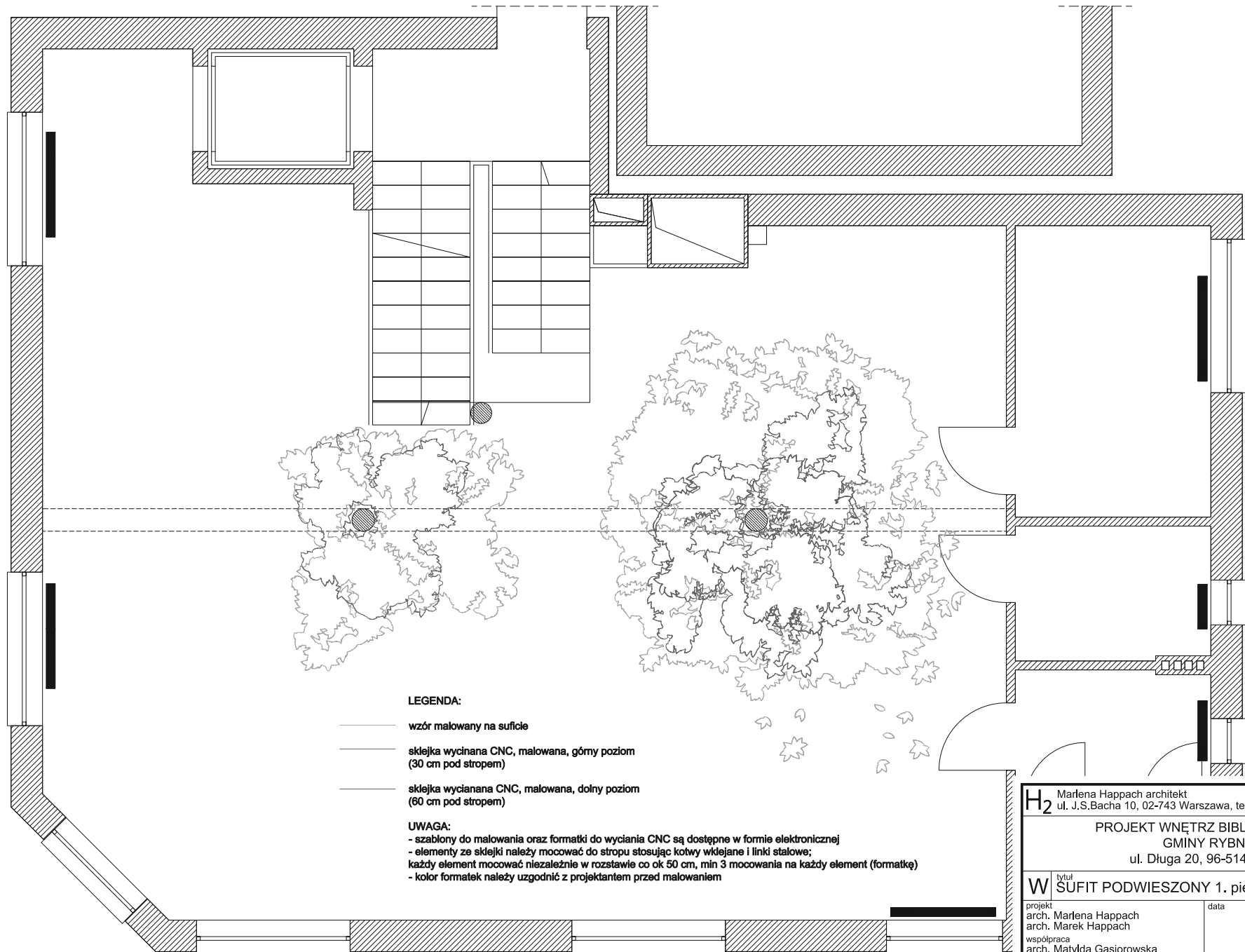
LEGENDA:

- sklejka wycinana CNC, malowana, górný poziom (mocowana bezpośrednio do stropu)
- sklejka wycinana CNC, malowana, dolny poziom (na poziomie spodu podciagu)

UWAGA:

- szablony do malowania oraz formatki do wycięcia CNC są dostępne w formie elektronicznej
- elementy ze sklejki należy mocować do stropu stosując kotwy wklejane i linki stalowe;
- każdy element mocować niezależnie w rozstawie co ok 50 cm, min 3 mocowania na każdy element (formatkę)
- kolor formatek należy uzgodnić z projektantem przed malowaniem

H₂ Marlena Happach architekt ul. J.S.Bacha 10, 02-743 Warszawa, tel. 695 081 567		
PROJEKT WNĘTRZ BIBLIOTEKI PUBLICZNEJ GMINY RYBNO ul. Długa 20, 96-514 Rybno		
W tytuł SUFIT PODWIESZONY parter	skala	1:50
projekt arch. Marlena Happach arch. Marek Happach współpraca arch. Matylda Gąsiorowska arch. Jakub Różewicz arch. Rafał Włodarek	data	podpis
inwestor Biblioteka Publiczna Gminy Rybno ul. Długa 20, 96-514 Rybno	nr rys.	5.1



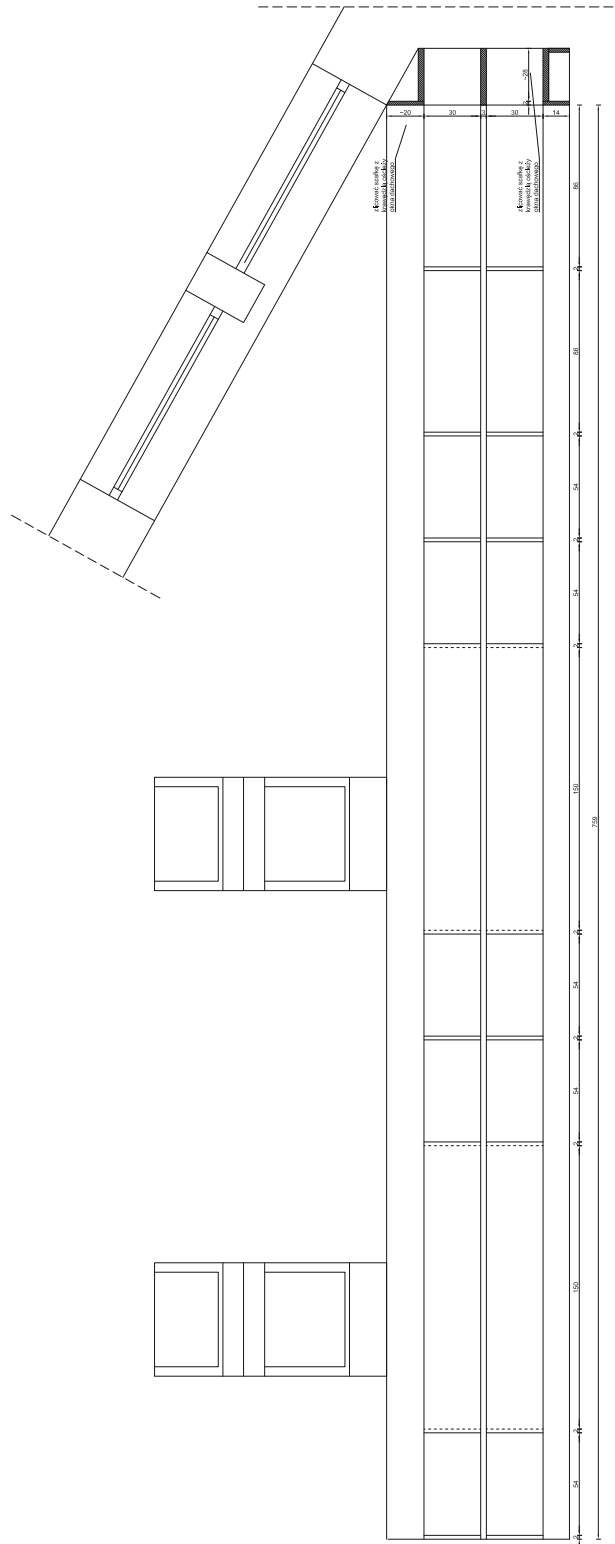
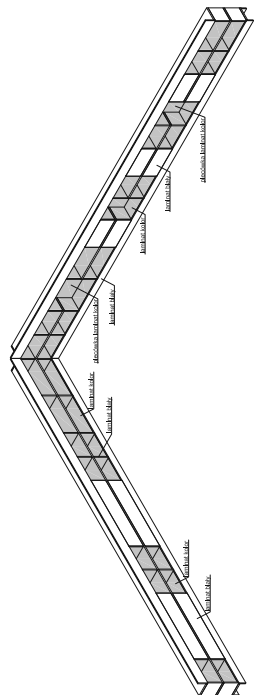
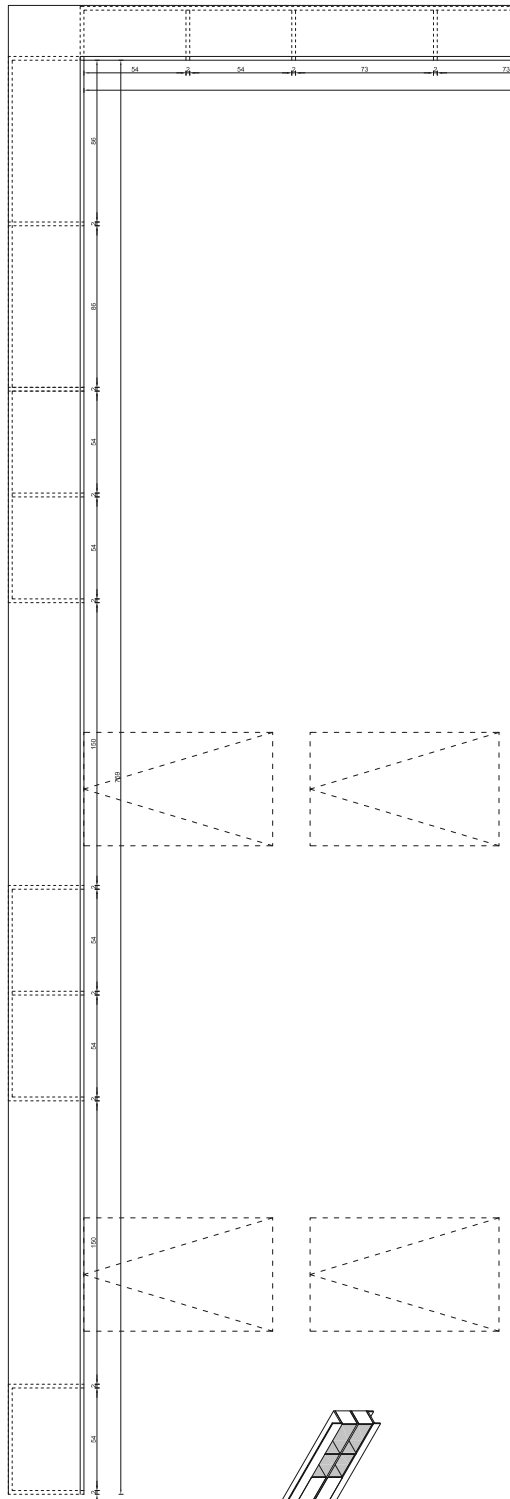
LEGENDA:

- wzór malowany na suficie
- sklejka wycinana CNC, malowana, górny poziom (30 cm pod stropem)
- sklejka wycinana CNC, malowana, dolny poziom (60 cm pod stropem)

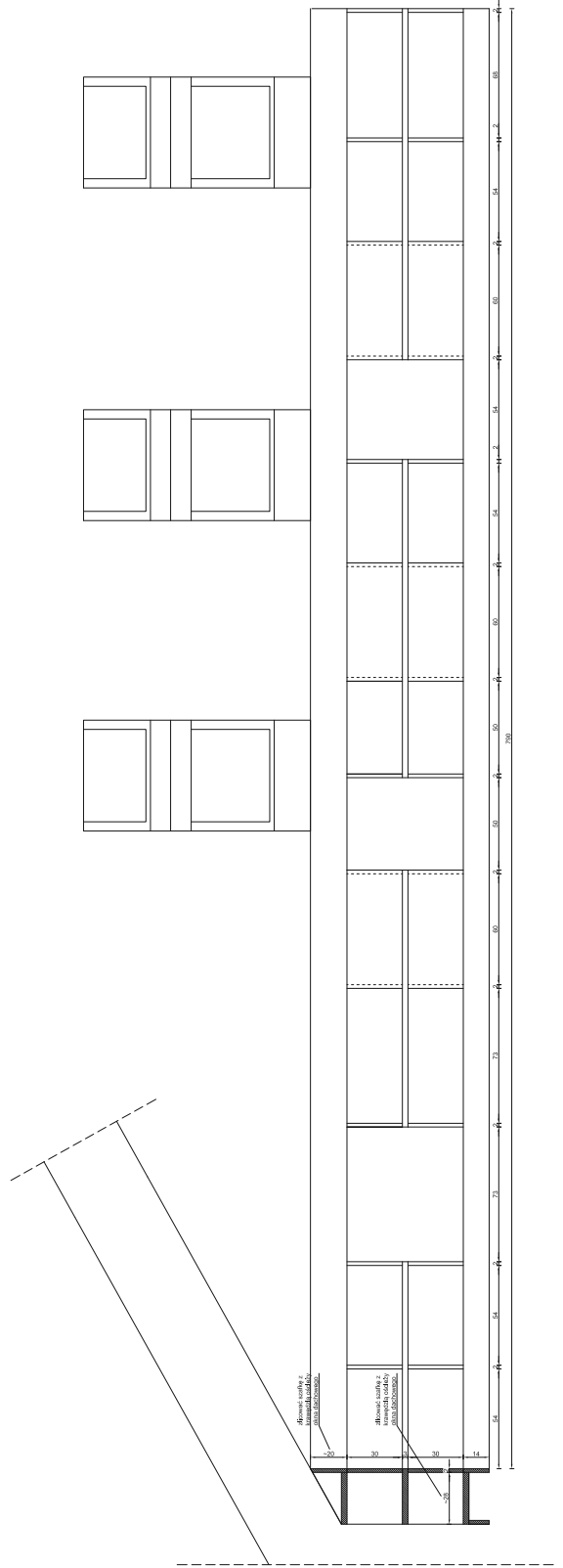
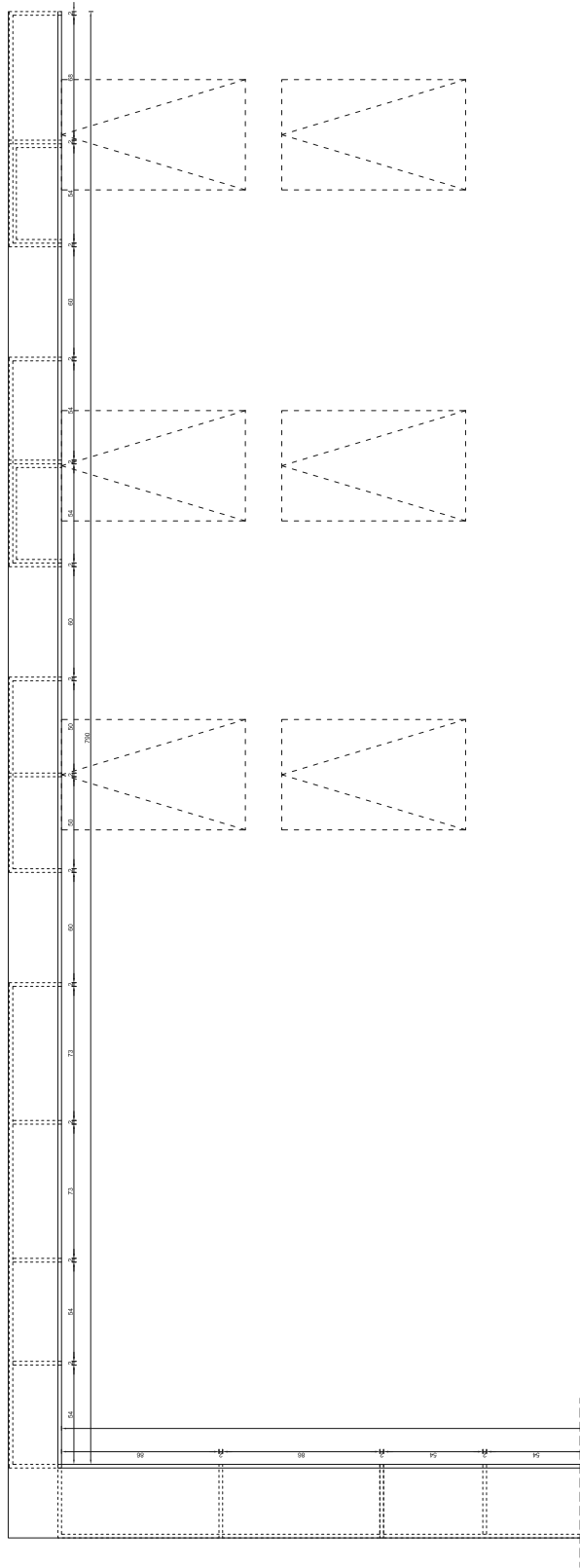
UWAGA:

- szablony do malowania oraz formatki do wycięcia CNC są dostępne w formie elektronicznej
- elementy ze sklejki należy mocować do stropu stosując kotwy wklejane i linki stalowe;
- każdy element mocować niezależnie w rozstawie co ok 50 cm, min 3 mocowania na każdy element (formatkę)
- kolor formatek należy uzgodnić z projektantem przed malowaniem

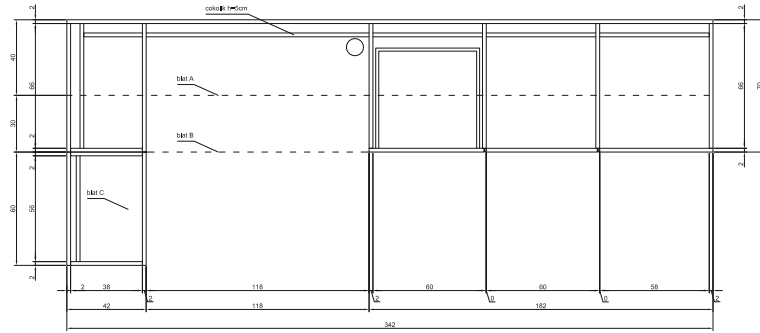
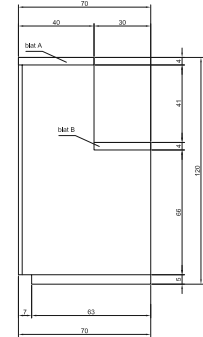
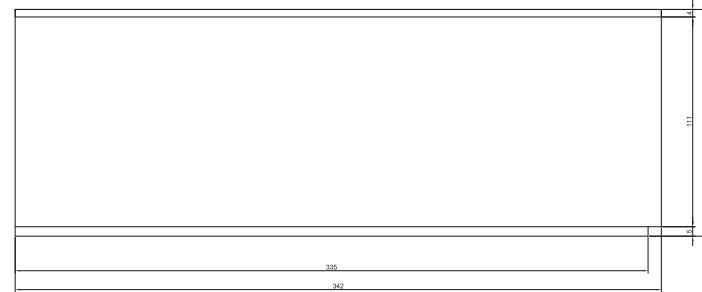
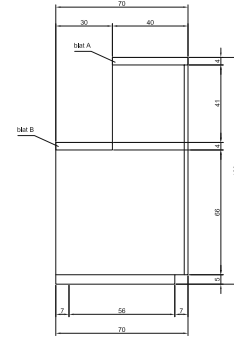
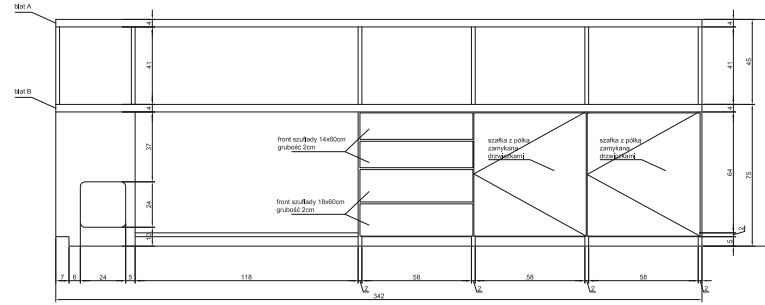
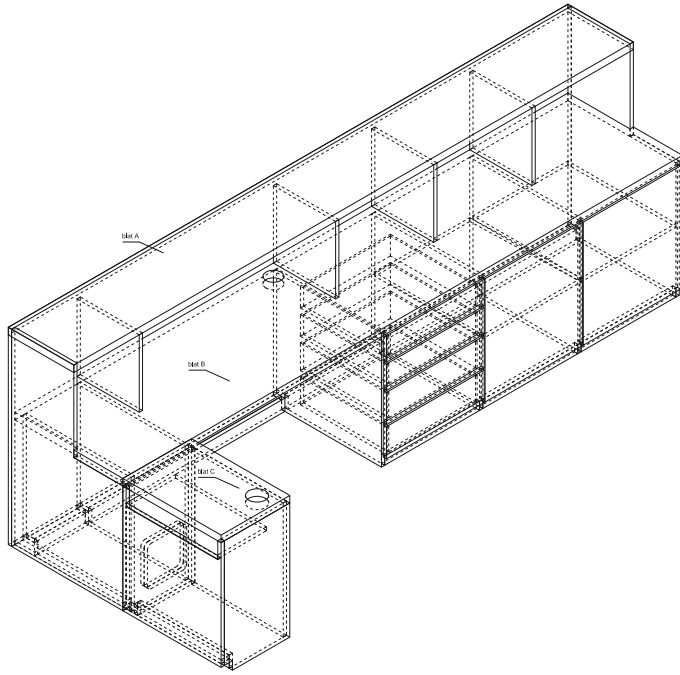
H₂ Marlena Happach architekt ul. J.S.Bacha 10, 02-743 Warszawa, tel. 695 081 567		PROJEKT WNĘTRZ BIBLIOTEKI PUBLICZNEJ GMINY RYBNO ul. Długa 20, 96-514 Rybno	
W tytuł SUFIT PODWIESZONY 1. piętro	data	skala 1:50	podpis
projekt arch. Marlena Happach arch. Marek Happach współpraca arch. Matylda Gąsiorowska arch. Jakub Różewicz arch. Rafał Włodarek		nr rys. <div style="font-size: 2em; font-weight: bold; text-align: right;">5.2</div>	
inwestor Biblioteka Publiczna Gminy Rybno ul. Długa 20, 96-514 Rybno			



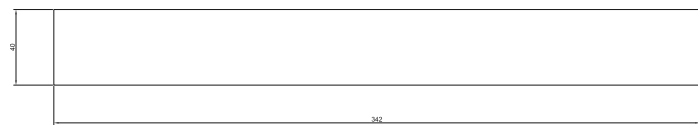
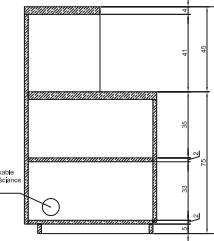
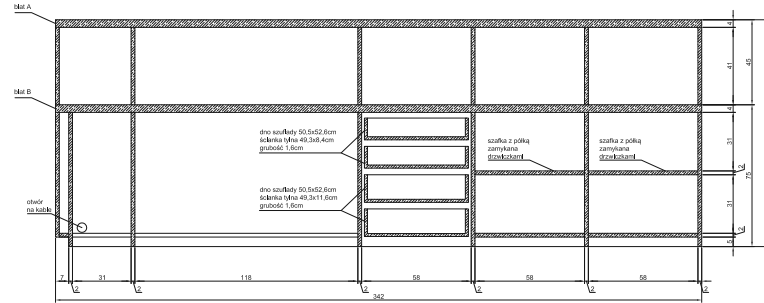
H2 Marlena Happach architekt ul. J.S.Bacha 10, 02-743 Warszawa, tel. 695 081 567	
PROJEKT WNEŹRZ BIBLIOTEKI PUBLICZNEJ GMINY RYBNO ul. Długa 20, 96-514 Rybno	
W tytuł zabudowa ścianki kolankowej	skala 1:20
projekt arch. Marlena Happach arch. Marek Happach	data podpis
współpraca arch. Małgorzata Gąsiorowska arch. Jakub Różewicz arch. Rafał Włodarek	nr rys. 6.1
inwestor Biblioteka Publiczna Gminy Rybno ul. Długa 20, 96-514 Rybno	



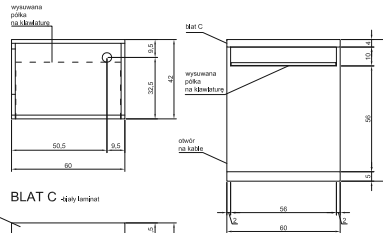
H2 Marlena Happach architekt ul. J.S.Bach'a 10, 02-743 Warszawa, tel. 695 081 567			
PROJEKT WNETRZ BIBLIOTEKI PUBLICZNEJ GMINY RYBNO ul. Długa 20, 96-514 Rybno			
W bryła zabudowa ścianki kolankowej	skala	1:20	
	projekt arch. Marlena Happach arch. Marek Happach współpraca arch. Matylda Gąsiorowska arch. Jakub Roziewicz arch. Rafał Włodarek	data	podpis
inwestor Biblioteka Publiczna Gminy Rybno ul. Długa 20, 96-514 Rybno			nr rys.
			6.2



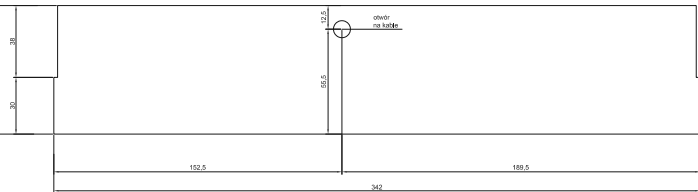
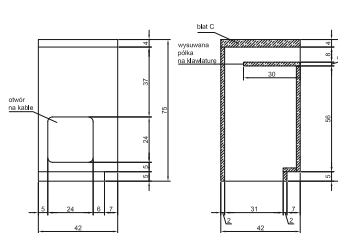
BLAT A - szafki zamknięte



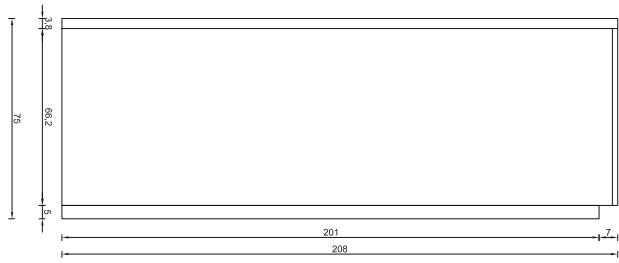
BLAT B - szafki zamknięte



BLAT C - szafki zamknięte



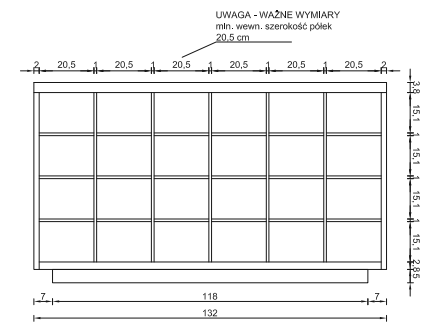
H ₂ Marlena Happach architekt ul. J.S.Bacha 10, 02-743 Warszawa, tel. 695 081 567	
PROJEKT WNETRZ BIBLIOTEKI PUBLICZNEJ GMINY RYBNO ul. Długa 20, 96-514 Rybno	
W	tytuł LADA PARTER skala 1:20
projekt arch. Marlena Happach arch. Marek Happach	data
współpraca arch. Matylda Gasiorowska arch. Jakub Różewicz arch. Rafał Włodarek	podpis
inwestor Biblioteka Publiczna Gminy Rybno ul. Długa 20, 96-514 Rybno	nr rys. 7.1



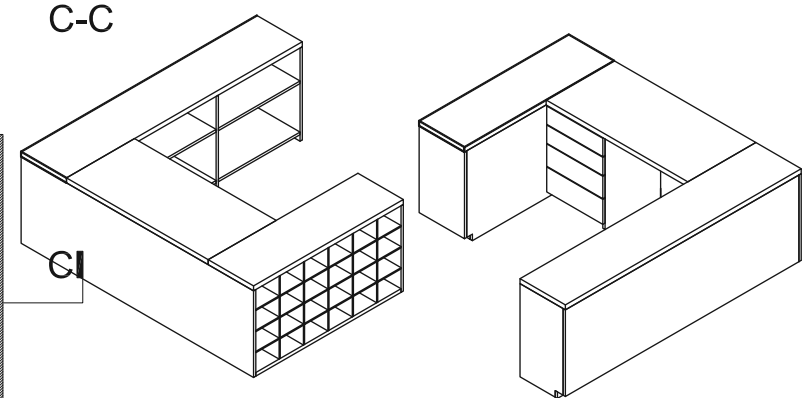
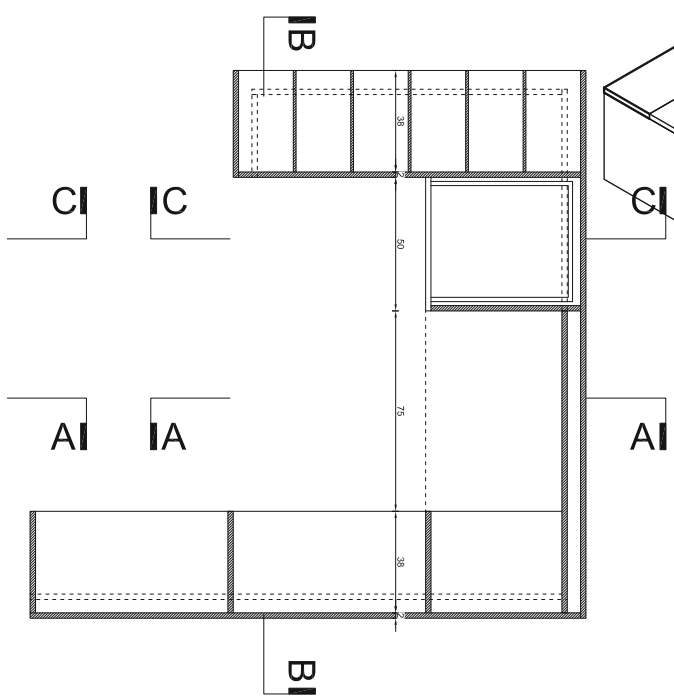
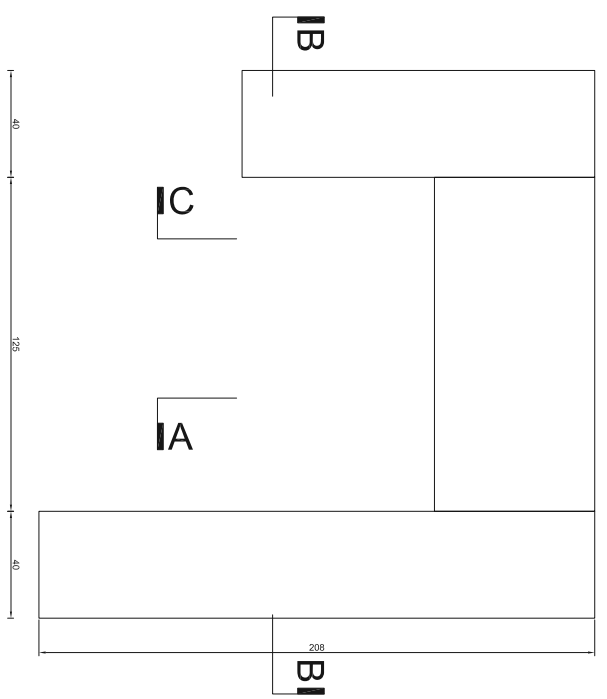
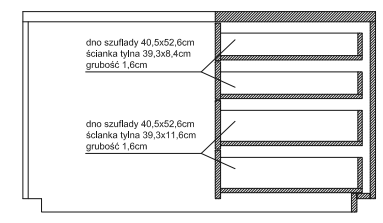
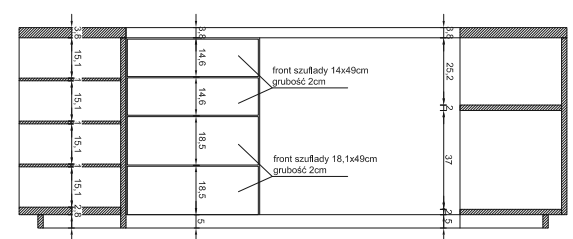
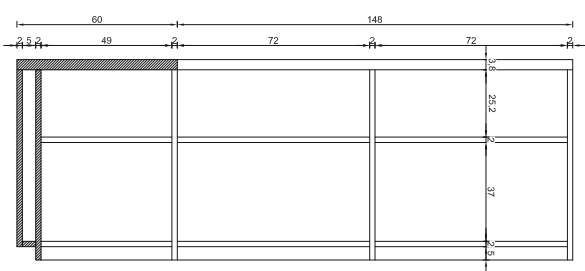
A-A



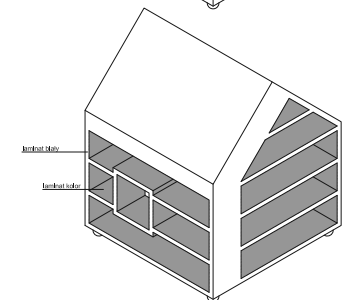
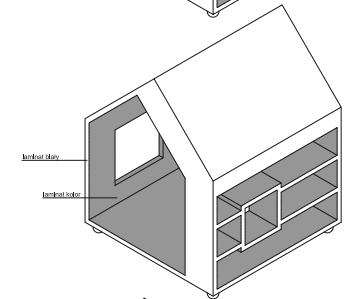
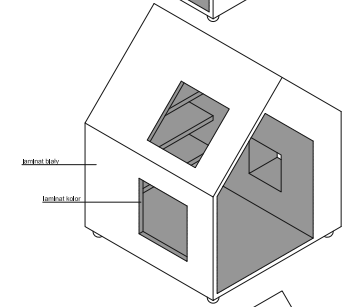
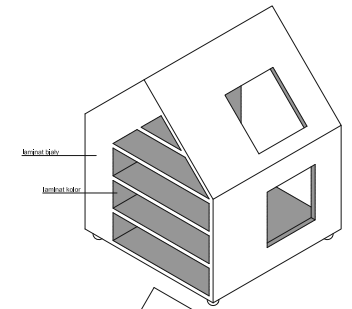
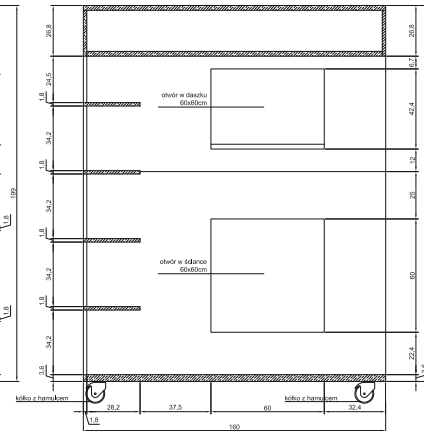
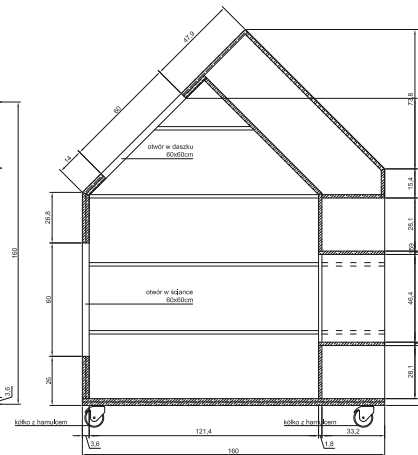
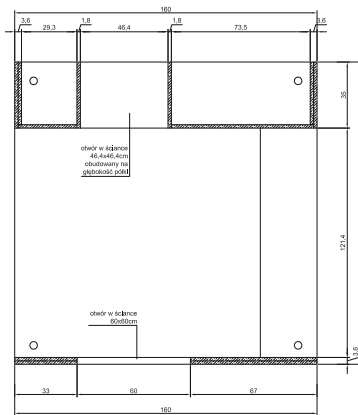
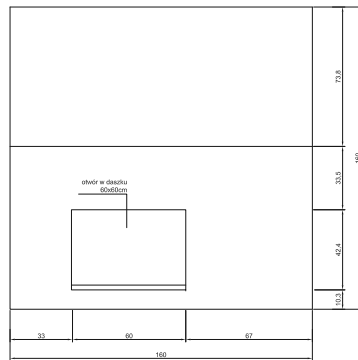
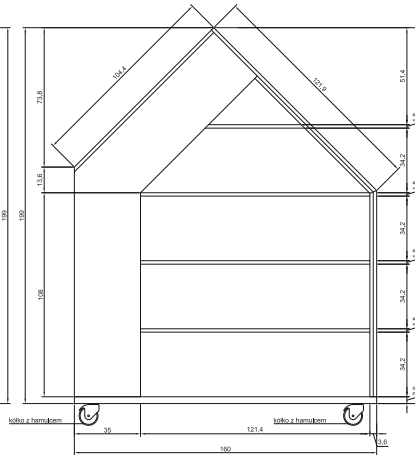
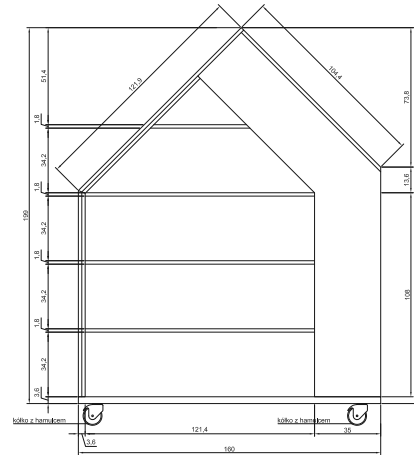
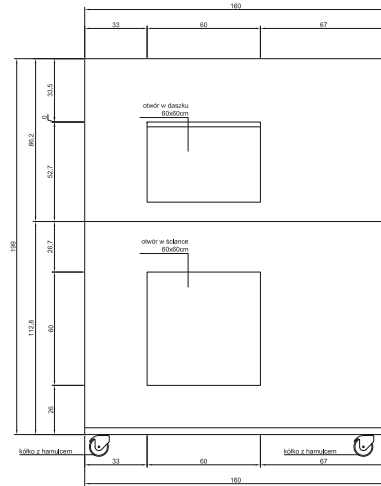
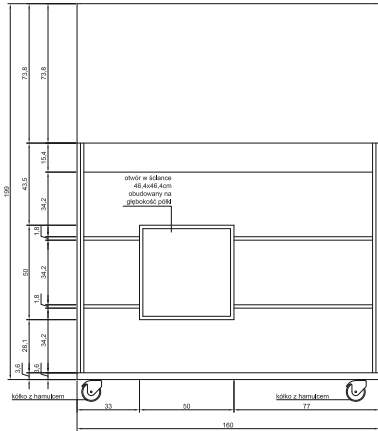
B-B



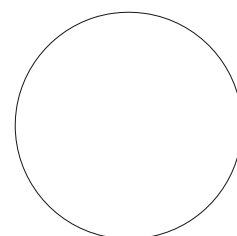
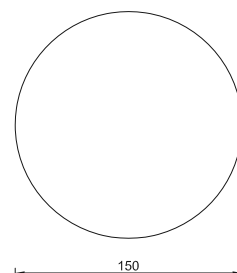
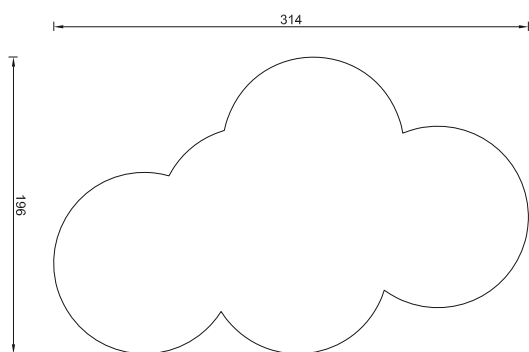
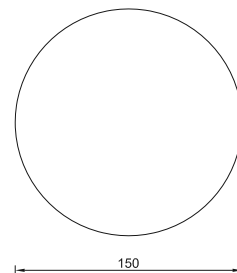
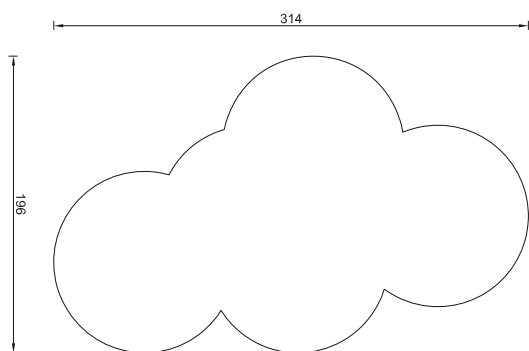
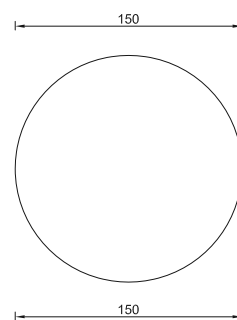
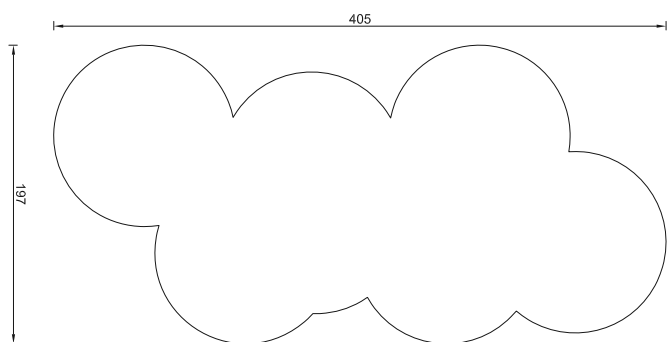
C-C



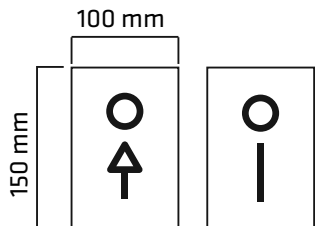
H₂ Marlena Happach architekt ul. J.S.Bacha 10, 02-743 Warszawa, tel. 695 081 567		
PROJEKT WNETRZ BIBLIOTEKI PUBLICZNEJ GMINY RYBNO ul. Długa 20, 96-514 Rybno		
W tytuł lada na 1. piętrze	skala 1:50	data podpis
projekt arch. Marlena Happach arch. Marek Happach współpraca arch. Matylda Gąsiorowska arch. Jakub Różewicz arch. Rafał Włodarek	data podpis	nr rys. 8.1
inwestor Biblioteka Publiczna Gminy Rybno ul. Długa 20, 96-514 Rybno		nr rys. 8.1



H₂ Marlena Happach architekt ul. J.S.Bacha 10, 02-743 Warszawa, tel. 695 081 567			
PROJEKT WNETRZ BIBLIOTEKI PUBLICZNEJ GMINY RYBNO ul. Długa 20, 96-514 Rybno			
W	tytuł	skala	1:20
projekt	arch. Marlena Happach	data	podpis
współpraca	arch. Matejlda Gasiorowska		
	arch. Jakub Różewicz		
	arch. Rafał Włodarek		
inwestor	Biblioteka Publiczna Gminy Rybno	nr rys.	9.1
			ul. Długa 20, 96-514 Rybno



H₂ Marlena Happach architekt ul. J.S.Bacha 10, 02-743 Warszawa, tel. 695 081 567		
PROJEKT WNEŹRZ BIBLIOTEKI PUBLICZNEJ GMINY RYBNO ul. Długa 20, 96-514 Rybno		
W tytuł dywany wykładzinowe na 2. piętrze	data	skala 1:50
projekt arch. Marlena Happach arch. Marek Happach współpraca arch. Matylda Gąsiorowska arch. Jakub Róziwicz arch. Rafał Włodarek	data	podpis
inwestor Biblioteka Publiczna Gminy Rybno ul. Długa 20, 96-514 Rybno		nr rys. 10



znaczkki: toalety, skala 1:5



znaczek: toaleta dla niepełnosprawnych, skala 1:5

● CMYK 2 / 24 / 100 / 8
RGB 229 / 179 / 19

● CMYK 0 / 45 / 100 / 0
RGB 248 / 156 / 28

● CMYK 0 / 80 / 95 / 0
RGB 240 / 90 / 40

● CMYK 0 / 100 / 100 / 0
RGB 236 / 28 / 36

● CMYK 0 / 100 / 66 / 13
RGB 209 / 18 / 66

● CMYK 0 / 95 / 27 / 0
RGB 237 / 42 / 116

● CMYK 31 / 0 / 80 / 0
RGB 197 / 213 / 80

● CMYK 78 / 26 / 100 / 12
RGB 61 / 128 / 50

● CMYK 53 / 12 / 25 / 0
RGB 129 / 184 / 191

● CMYK 67 / 36 / 40 / 20
RGB 87 / 122 / 127



tabliczka nr 1, skala 1:5



tabliczka nr 2, skala 1:5



tabliczka nr 3, skala 1:5



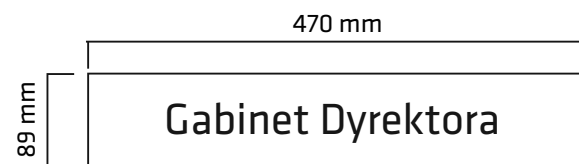
tabliczka nr 4, skala 1:5



tabliczka nr 5, skala 1:5



tabliczka nr , s kała 1:5



tabliczka nr 7, skala 1:5



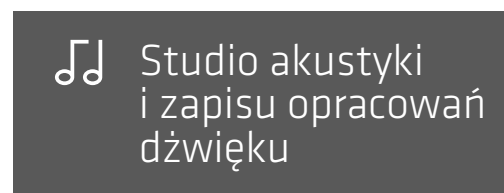
tabliczka nr 8, skala 1:5



tabliczka nr 9, skala 1:5

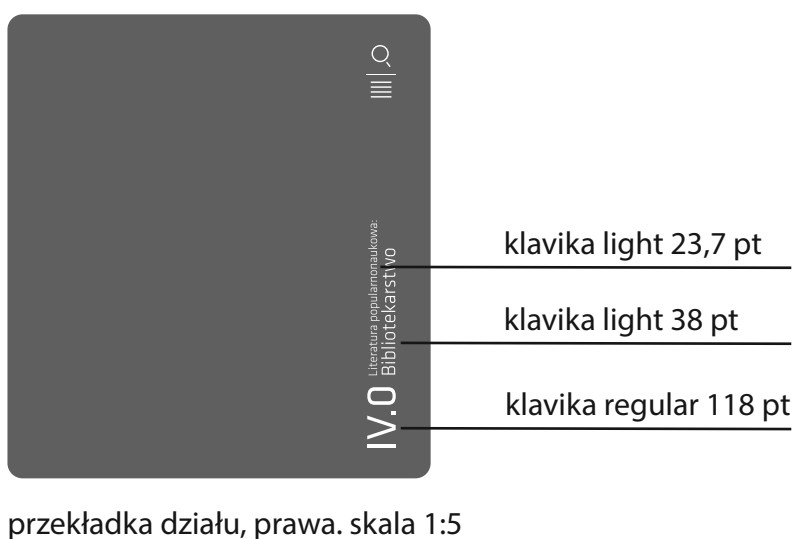
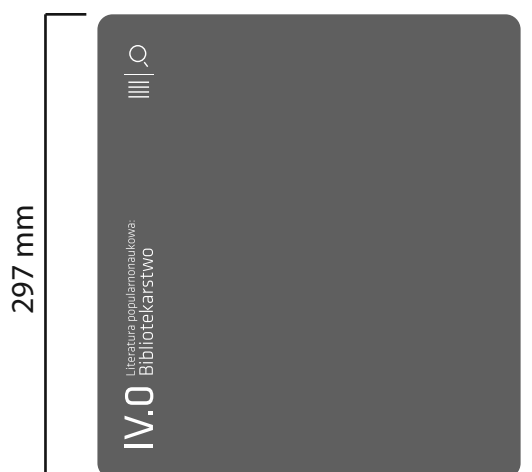
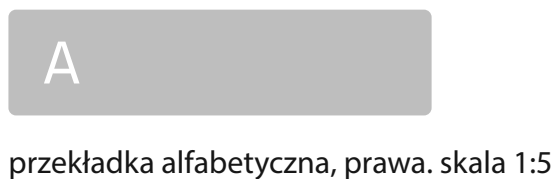
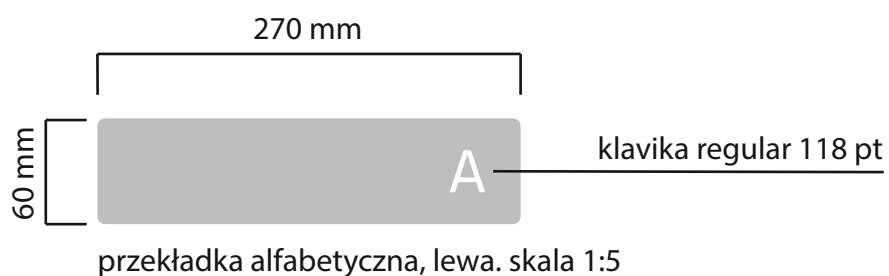


tabliczka nr 10, skala 1:5



tabliczka nr 11, skala 1:5

H₂ Marlena Happach architekt ul. J.S.Bacha 10, 02-743 Warszawa, tel. 695 081 567		
PROJEKT WNĘTRZ BIBLIOTEKI PUBLICZNEJ GMINY RYBNO ul. Długa 20, 96-514 Rybno		
W tytuł IDENTYFIKACJA WIZUALNA	skala	
projekt arch. Marlena Happach arch. Marek Happach współpraca arch. Matylda Gąsiorowska arch. Jakub Różewicz arch. Rafał Włodarek	data	podpis
inwestor Biblioteka Publiczna Gminy Rybno ul. Długa 20, 96-514 Rybno	nr rys.	11.1



tło przekładek w kolorze danego działu.

H₂ Marlena Happach architekt ul. J.S.Bacha 10, 02-743 Warszawa, tel. 695 081 567		
PROJEKT WNĘTRZ BIBLIOTEKI PUBLICZNEJ GMINY RYBNO ul. Długa 20, 96-514 Rybno		
W	tytuł IDENTYFIKACJA WIZUALNA	skala
projekt arch. Marlena Happach arch. Marek Happach współpraca arch. Matylda Gąsiorowska arch. Jakub Róźiewicz arch. Rafał Włodarek	data	podpis
inwestor Biblioteka Publiczna Gminy Rybno ul. Długa 20, 96-514 Rybno		nr rys. 11.2